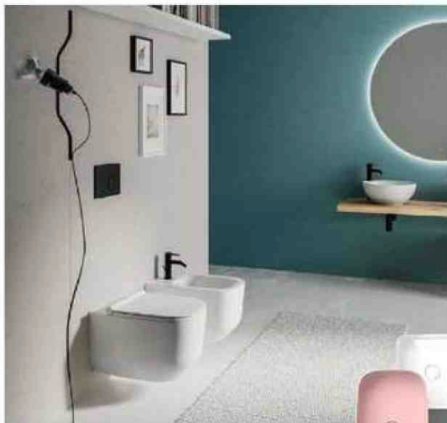


# INIZIA IL RINASCIMENTO DEL BAGNO

Un anno fa, Ceramica Dolomite ha iniziato il proprio percorso di rilancio e riposizionamento sul mercato come azienda indipendente con un chiaro progetto: tornare a essere leader nel settore della ceramica sanitaria. Con questo obiettivo sono nate cinque nuove collezioni, realizzate con la cura e la maestria dell'ingegno italiano, a testimonianza della passione per l'arte del vivere. Esclusivi sanitari, mobili, accessori e rubinetteria trasformano il bagno in un nuovo spazio di raffinato benessere quotidiano.

## ALBA, MAYKA E NOEMI

Comprehensive anche di una linea di lavabi da arredo, le nuove serie di prodotti sono attente al design contemporaneo e sviluppate in sei varianti colore. Sono state firmate dal designer italiano Nilo Gioacchini e si caratterizzano per le forme essenziali e la purezza delle linee. Si tratta di prodotti completamente "made in Italy": design e produzione italiana. Le collezioni sono state presentate durante la 40ª edizione di Cersaie, il salone internazionale della ceramica e dell'arredo-bagno di Bologna: tra le novità in mostra spiccano le collezioni Alba, Mayka e i lavabi Noemi. Alba coniuga sapientemente il fascino di dettagli evergreen con l'armonia di linee pulite, dall'appeal più moderno. Mayka presenta invece linee morbide e sinuose, ma è la ricercatezza del dettaglio - un bordo leggermente accentuato - a contraddistinguerla, rendendola una "bellezza senza tempo".



La collezione di sanitari **Alba** coniuga la fascinazione dei dettagli con l'armonia delle linee

## INNOVAZIONI TECNOLOGICHE E ATTENZIONE ALLA SOSTENIBILITÀ

Come tutti i prodotti di Ceramica Dolomite, le collezioni Alba e Mayka sono realizzate in materiali ceramici di alta qualità: coniugano bellezza e innovazione, offrono performance



I sanitari **Mayka** si distinguono per la particolarità del bordo leggermente accentuato, che si contrappone alla morbidezza delle linee



La famiglia di lavabi da appoggio **Noemi** è caratterizzata dalla leggerezza di bordi sottili e ampi bacini; declinata nella gamma completa di colori, è adatta per tutti gli ambienti e stili di vita

superiori unite a una particolare attenzione alla sostenibilità. Perfetti per soddisfare ogni esigenza di arredo dell'ambiente bagno, i sanitari sono disponibili sia a filo parete sia in versione sospesa e sono dotati di fissaggi invisibili che, oltre a esaltare il design delle forme e semplificare il lavoro di pulizia, permettono una facile installazione. I vasi, dotati dell'innovativo sistema Aqua-Fall, sono certificati per utilizzare solo 4,5 litri d'acqua per lo scarico.

Entrambe le collezioni sono declinate in una palette di colori naturali, che ne esalta la versatilità: bianco, bianco opaco, rosa antico, azzurro avio, grigio cemento e nero opaco. I sanitari Alba e Mayka sono perfettamente abbinabili ai lavabi da appoggio Noemi, caratterizzati a loro volta da bordi sottili e ampi bacini, per trasformare la stanza da bagno in un perfetto spazio per il relax e la cura di sé, che esprime al meglio la personalità di chi lo compone.



Ceramica Dolomite ha dato vita a un nuovo spazio di raffinato benessere quotidiano. Un nuovo modo di concepire l'arredo-bagno, dove la grande tradizione italiana del design si incontra con quella della manifattura per dar vita a un prodotto 100% "made in Italy".